



Spezialvermessungsarbeiten unter und über Tage



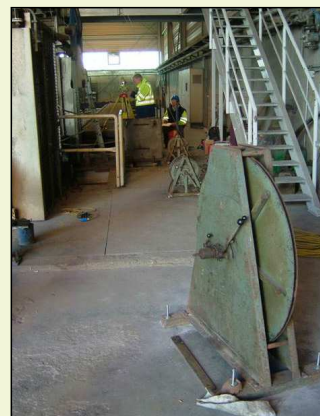
Markscheiderische Messungen: Schachtlotung Teufenmessung Kreiselmessung

Richtungs- und Höhenübertragung

- Schachtlotung
- Teufenmessung mit 1.000m-Teufenmeßband
- mit Lasertechnik und elektrooptisch
- Kreiselmessung



Kreisel Gi-B 3 (MOM) im untertägigen Einsatz



1.000m-Teufenmeßband

