

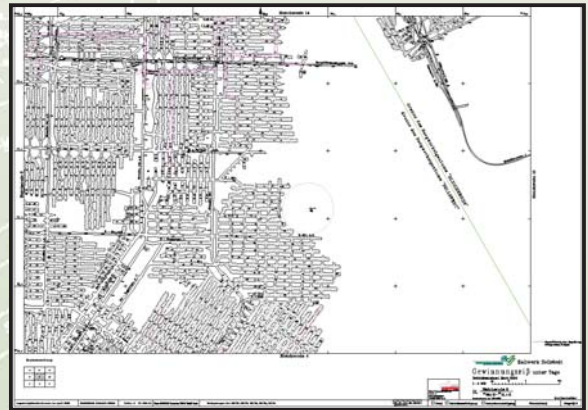
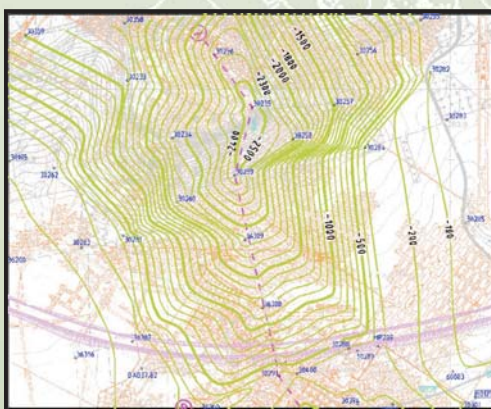


Bereich Markscheidewesen

Bei der Lösung von vielfältigen Aufgaben und Problemstellungen unserer Auftraggeber können qualifizierte Markscheider, Diplom-Ingenieure für Markscheidewesen, Bergvermessungs-Ingenieure und Bergvermessungstechniker aus einem reichen Erfahrungsschatz schöpfen.

Anfertigung und Nachtragung von bergmännischen Rißwerken gem. §63 Bundesberggesetz (BBergG) für

- *untertägige* Gewinnungsbetriebe: **Grubenbild**
- *übertägige* Gewinnungsbetriebe: **Tageriß, Gewinnungsriß, Wiedernutzbarmachungsriß**
- *solende* Gewinnungsbetriebe: **Kavernenriß**

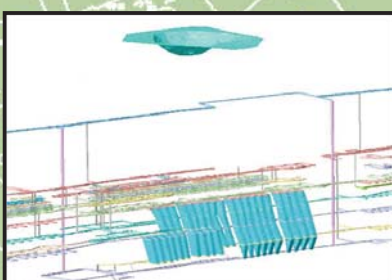
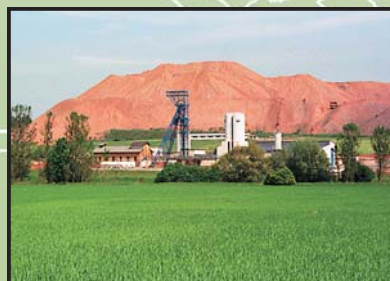
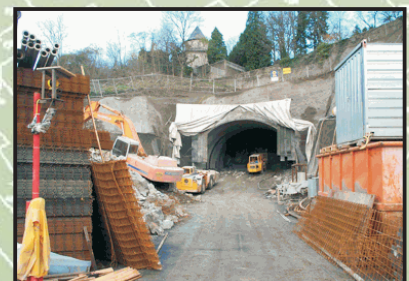


Durchführung von Messungen gem. §125 BBergG

- Nachweis von Einwirkungsbereichen
- Nachweis von vertikalen und horizontalen Bewegungskomponenten an der Tagesoberfläche

Spezialvermessungsarbeiten über und unter Tage

- Schachtvermessung / Schachtlotungen bis über 1000 m Teufe
- Kreiselorientierungen / Durchschlagsangaben
- Markscheiderische Betreuung bei Sanierungsarbeiten im Altbergbau
- Deformationsmessungen
- Lichtschnittmessungen
- Messungen zur Montage und Rekonstruktion von Schachtförderanlagen
- Betreuung von Sonderauffahrungen
- Vermessungstechnische Arbeiten im Tunnelbau



Betreuung von Bergbautreibenden

- Erstellung von bergschadenkundlichen Analysen (§114 BBergG)
- Projektierung bergmännischer Neuauffahrungen im Salzbergbau
- Seismische Überwachung von Kalibergwerken im Südhartzrevier
- 3D-Lagerstättenmodellierung
- Sanierungen im Altbergbau

Autorisiert zur Führung von amtlichen Grubenbildern gemäß Markscheider-Bergverordnung im gesamten Bundesgebiet.