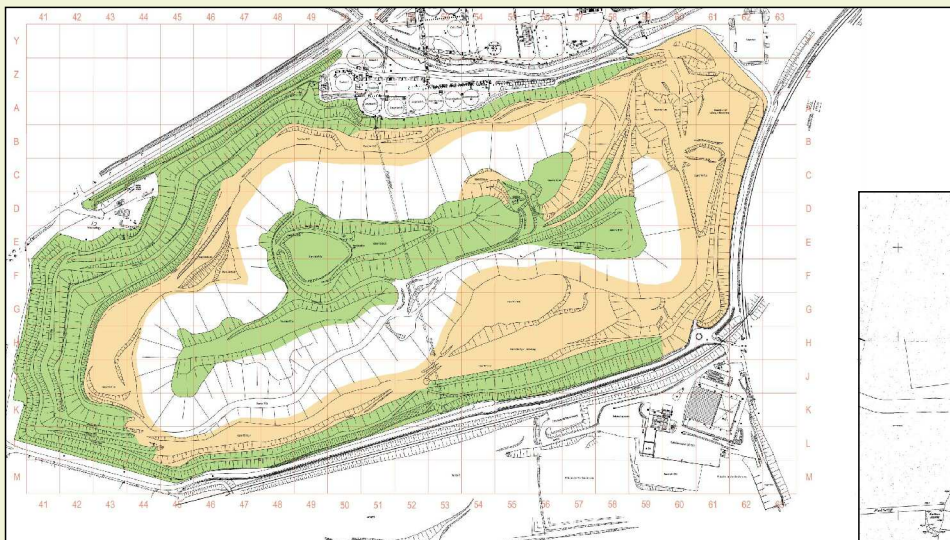


# Meßtechnische Erfassung und Dokumentation von Bergwerken

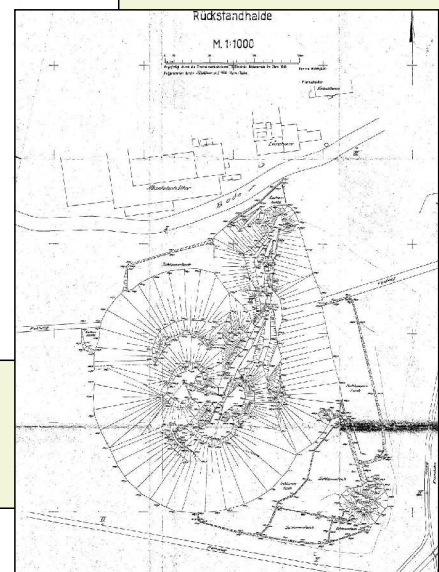


## Halden

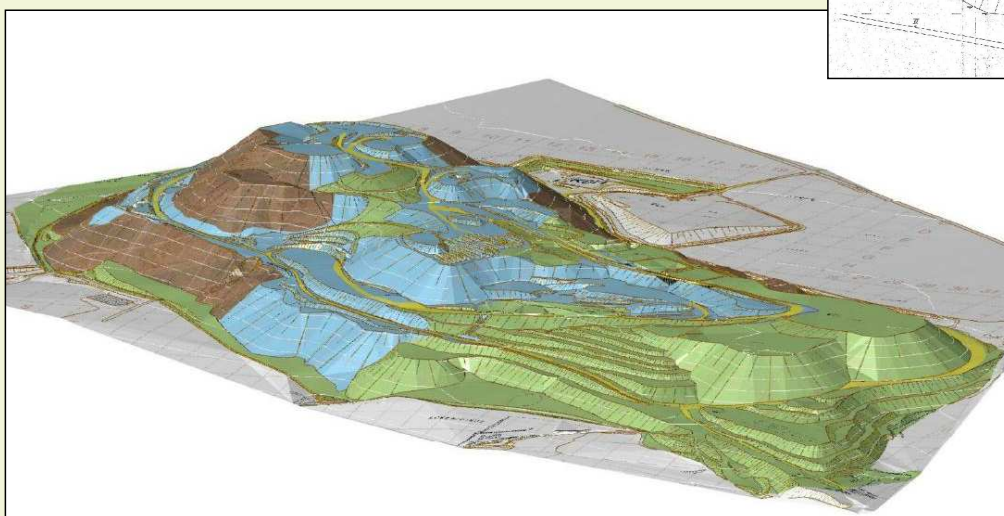
- Erstellung und Nachtragung der Tagerisse
- Massenermittlung und Visualisierung
- Perspektivplanung



digitales Risswerk mit betrieblichen Sondereintragen



analoges Risswerk  
 [Ekalon / 1953]



3D-Darstellung